

LA

LUCE

A

MODO

TUO



numero quattro

A te, che scoprirai un nuovo lato del nostro mondo

To you, who will discover a new side of our world







Questo progetto residenziale nasce nell'affascinante contesto naturale del lago di Garda.
Una abitazione dedicata al relax e al convivio.

Il doppio volume della villa si innesta perfettamente nella collina.
Gli spazi della casa sono sviluppati su due livelli, quello superiore
con le stanze di rappresentanza e la grande cucina adiacente al living
che aggetta sullo spazio piscina e quello al secondo livello in cui alloggiano
le stanze di servizio, le camere da letto e una seconda cucina
dedicata alla degustazione vini e ai ricevimenti.

Per questo progetto è stato scelto il sistema a filo
da 90mm nel colore RAL 9016 OPACO.

This residential project arises in the fascinating natural setting of Lake Garda.

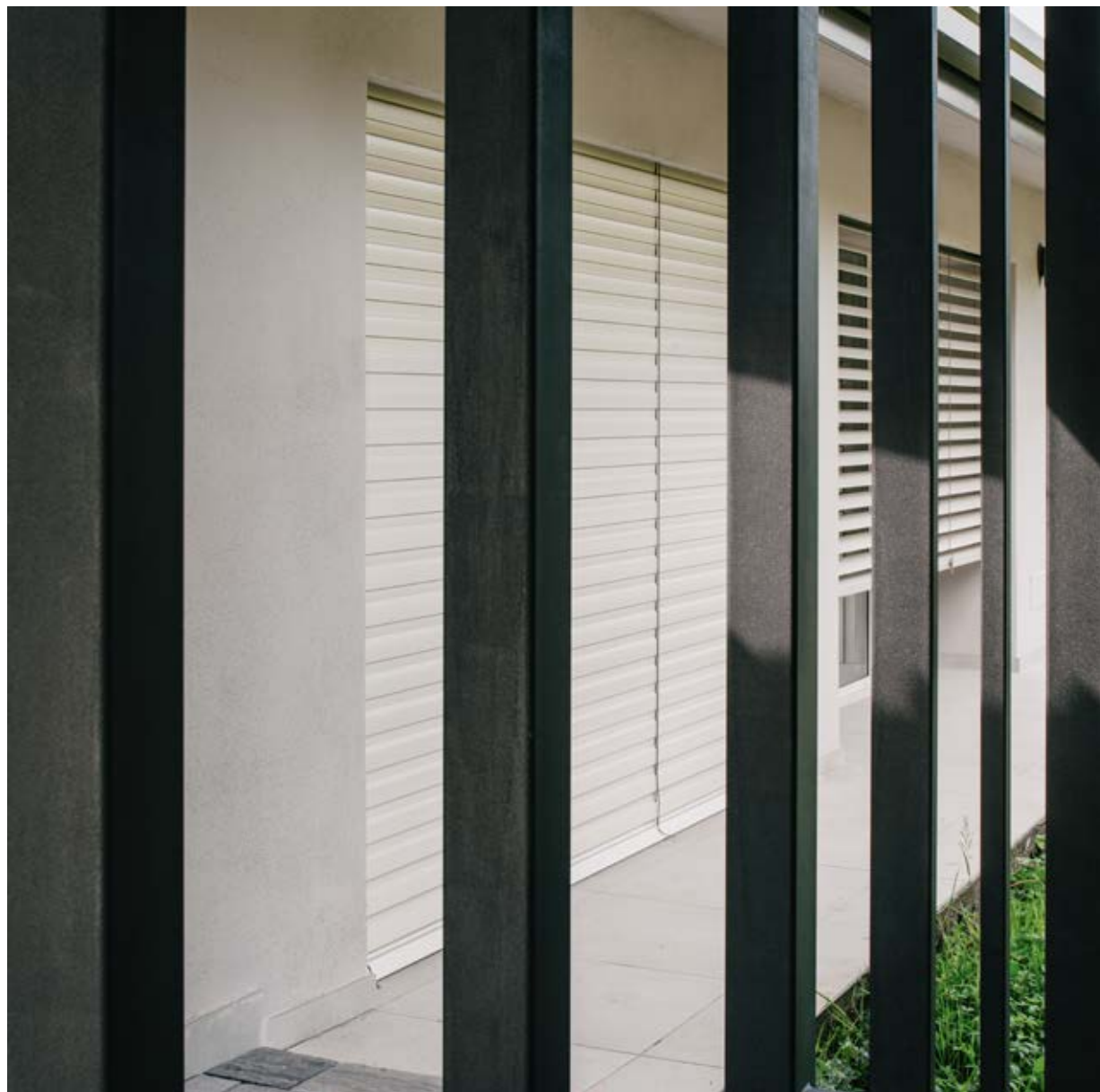
A house conceived for relax and banquet.

The double volume of the villa perfectly fits in the hill. The house is on two levels; on the upper floor are the state rooms and the large kitchen next to the living room facing the swimming pool.

On the second floor are the service rooms, the bedrooms and a second kitchen dedicated to wine tasting and receptions.

The cord system 90mm in RAL 9016 matt was chosen for this residential project.





Il lato ovest della casa corrisponde ai bagni del piano rialzato che confina col parcheggio esterno, delimitato da una sequenza di elementi verticali in metallo creando un frame tra i due volumi.

In the west wing of the house are the bathrooms of the mezzanine, next to the outdoor parking, bounded by a sequence of vertical metallic elements creating a frame between the two volumes.



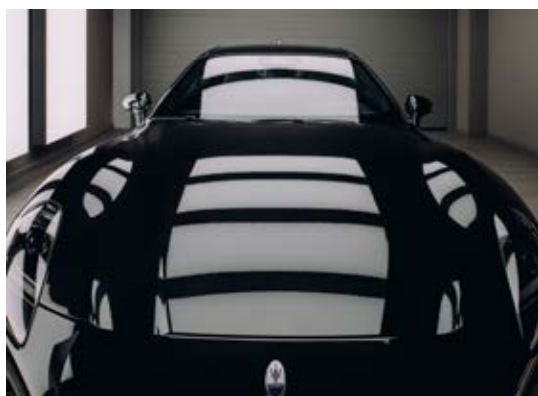
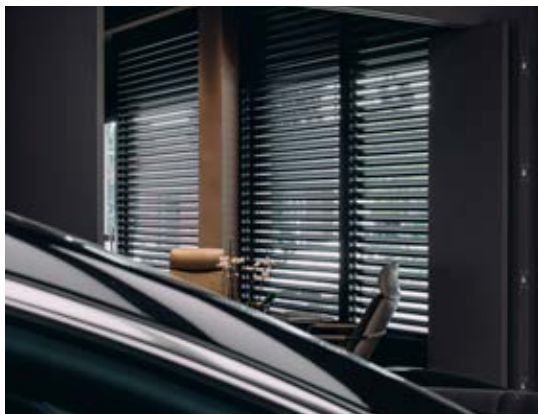












@Rossocorsa Bolzano.









L'area di accoglienza è caratterizzata da una vetrina "cielo-terra", una parete lineare su cui sono montati cinque frangisole Lume con finitura RAL 9017 opaco marrone-grigio, in armonia con i colori dello spazio. La scelta di questo tono è pensata per creare un perfetto equilibrio con le tonalità sofisticate dell'ambiente.

Il design dello spazio, che ospita anche uffici e officina, è stato curato nei minimi dettagli: della zona accoglienza due eleganti poltrone offrono un confortevole angolo di attesa per i clienti, agli uffici spaziosi ed eleganti.

Le linee contemporanee degli arredi contribuiscono a creare un'atmosfera di lusso discreto.

Inoltre, il gioco di luci e ombre creato dai frangisole non solo regola l'illuminazione naturale, ma aggiunge un elemento di dinamismo visivo che valorizza ulteriormente l'estetica dell'ambiente.

The reception area is characterized by a ground floor window. On this linear wall are installed five EVB Lume in RAL 9017 matt brown-grey, in harmony with the colours of the room. This tone was chosen to create a perfect balance with the sophisticated tones of the surroundings.

The design of the space, including offices and workshop, has been thought in all the details.

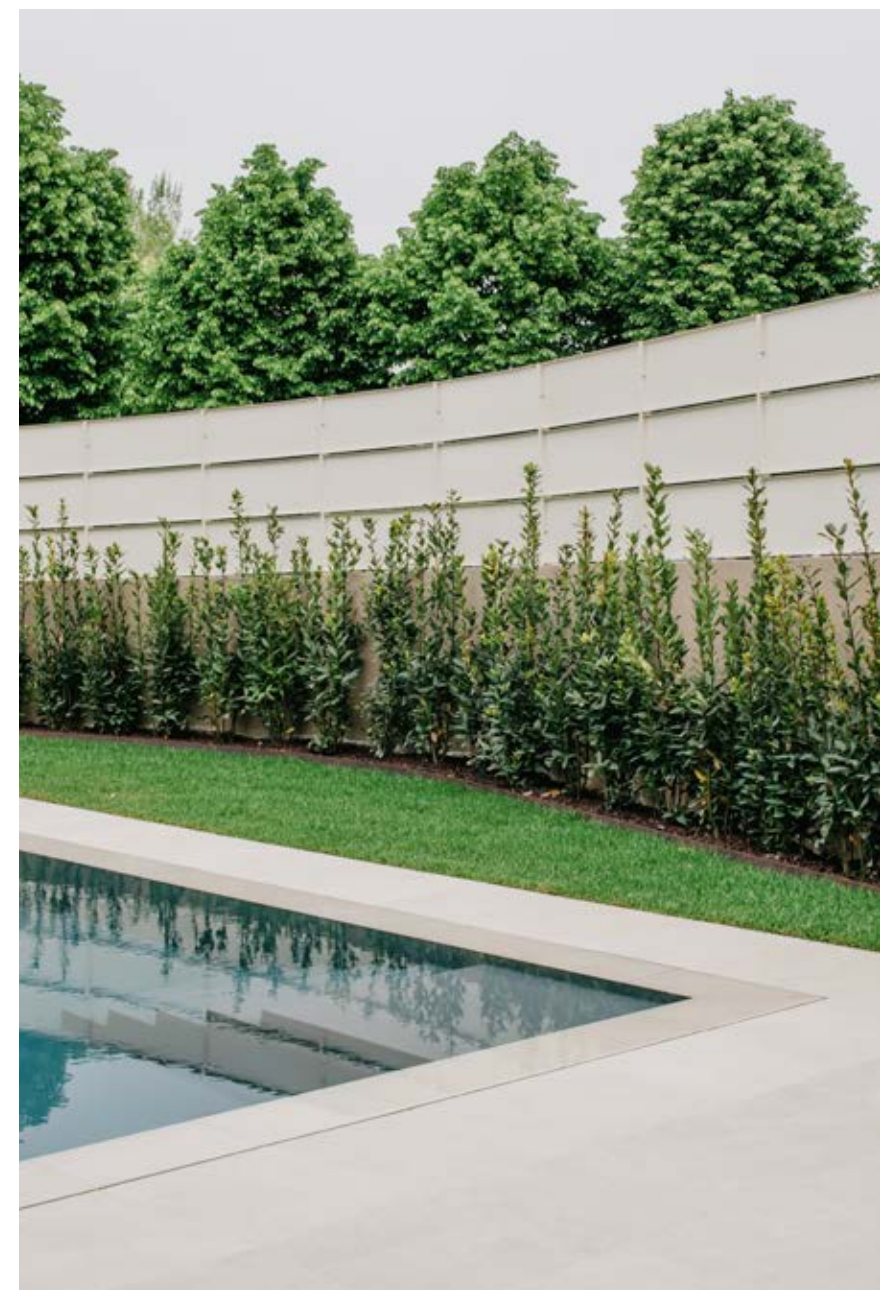
From the reception area, where two elegant armchairs create a comfortable waiting room for the customers to the elegant and spacious offices.

The contemporary lines of the furniture contribute to an ambience of discreet luxury.

The play of light and shadow created by the EVB regulates the natural lighting and adds an element of visual dynamism which further enhances the aesthetics of the surroundings.

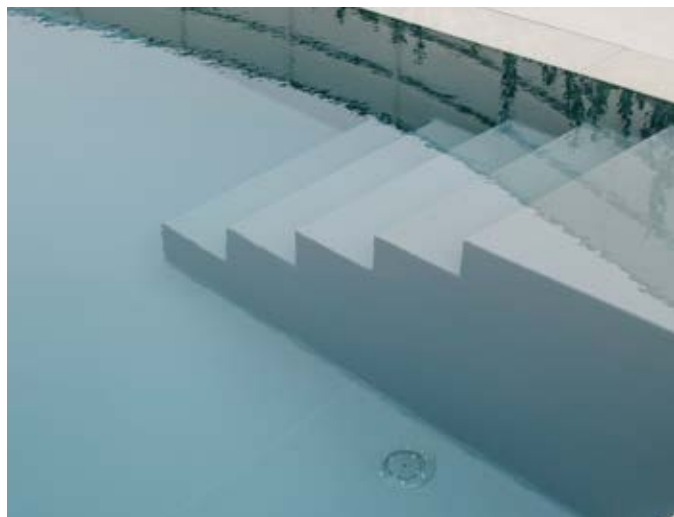






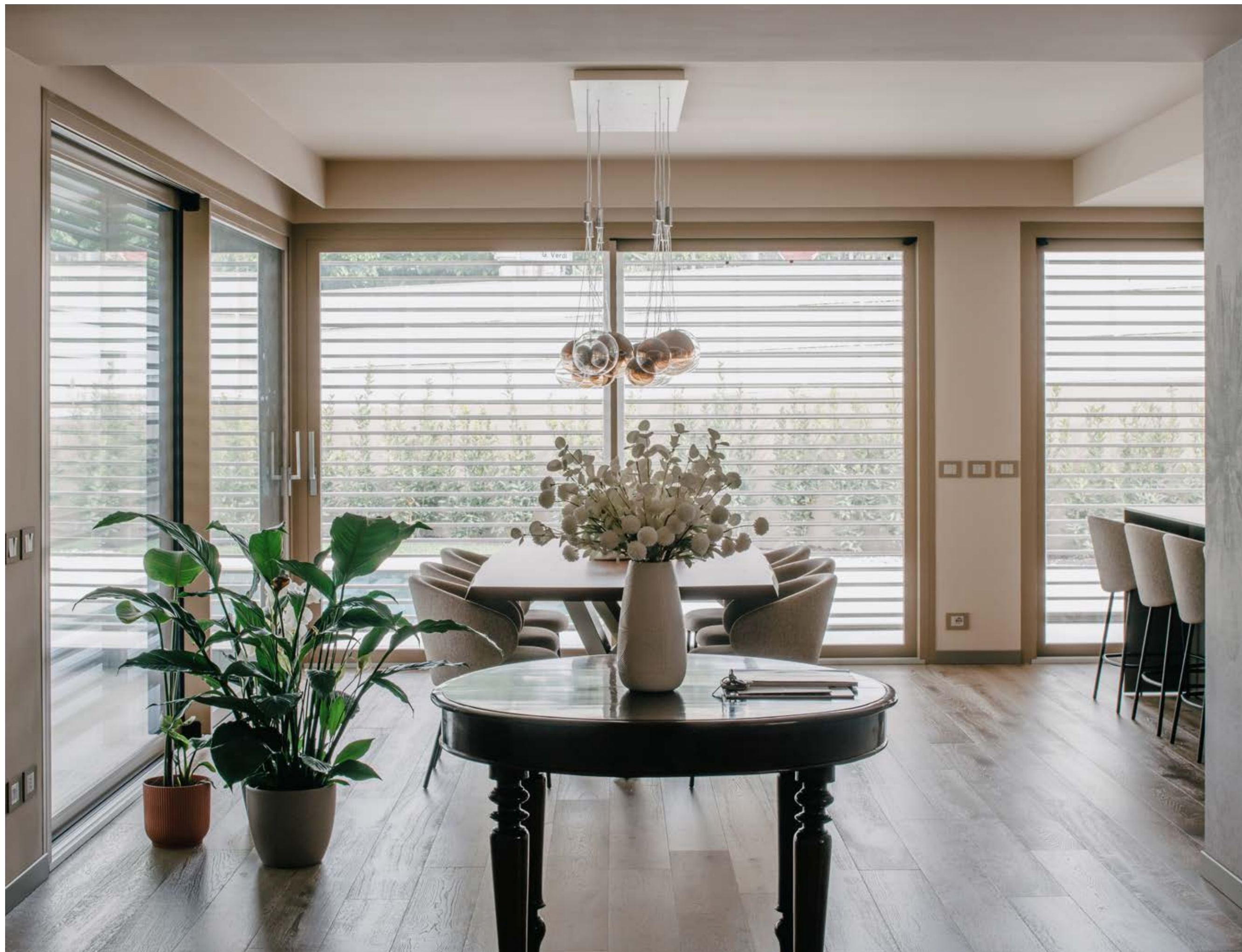
Questa villa nasce in un contesto residenziale molto elegante e ben collegato al centro città.

I toni diafani utilizzati nel progetto includono tutti i materiali, in quest'ottica anche il frangisole Lume con finitura RAL 9010 opaco, si armonizza nel contesto.



*This villa is set in a very elegant residential area, well connected to the city centre.
Every material in this project was chosen in light tones.
In this context the EVB Lume in RAL 9010 matt well harmonizes with the surroundings.*







Questo progetto sul lago si integra armoniosamente nel contesto naturalistico grazie a un salto di quota, posizionando la villa nella parte alta della collina. Volumi importanti e sovrapposti scandiscono il ritmo dell'abitazione, che degrada progressivamente verso il lago su diversi livelli: dal solarium al corpo centrale, dalla piscina a sfioro fino al giardino, che costituisce l'ultimo livello a contatto con il lago. Il progetto prevede frangisole a filo da 90mm RAL 7022 con finitura opaca.





This project on the lake integrates harmoniously into the natural surroundings thanks to the drop in height, that sets the villa on the upper part of the hill. Important superimposed volumes beat the rhythm of the house, that slopes gently down to the lake on different levels. From the solarium to the main body, from the infinity pool to the garden, that is the lowest level by the lake. The project includes EVB 90mm with cord system in RAL 7022 matt.



Il frangisole a filo è indicato per le grandi aperture, esteticamente compatibile sia per nuove costruzioni che ristrutturazioni; classico e contemporaneo, ha un ottimo oscuramento ed è una delle principali risorse per il risparmio energetico.



The EVB with cord system is suitable for large openings. It is designed both for new buildings and renovations. Classic and contemporary at the same time, it provides excellent blackout and is one of the main resources for energy efficiency.







LUPAK METAL S.r.l.
Via Granarolo, 77
48018 Faenza [RA] ITALIA
Tel +39 0546.646140
lupakmetal.com

