



l'esperienza  
la ricerca,  
il cuore



**LUPAFIX**

SISTEMI DI ANCORAGGIO LUPAK METAL

**IC120**



## **Lupak Metal:** l'anima del prodotto

Differenziarsi puntando sempre all'eccellenza: questo è il DNA innovativo che rende unici i prodotti Lupak Metal. I frangisole Lupak Metal si distinguono per l'attenzione a ogni dettaglio, ideato e progettato fin dall'inizio per garantire performance di altissimo livello e soddisfare i più rigorosi standard qualitativi.

La nostra differenza parte dalle idee.

Così nasce la famiglia di frangisole a catena:

pronta a sostenere il peso dell'alluminio estruso, con le lame di spessore superiore e una forma ideata per ridurre al minimo la rifrazione dei raggi solari, orientarsi e chiudersi straordinariamente in qualsiasi posizione.

I sistemi a filo sono la scelta ideale per grandi aperture, combinando funzionalità ed eleganza per ambienti classici e contemporanei.

Abbiamo pensato all'estetica, alla sicurezza, al silenzio e a lasciarti la scelta di importanti dettagli come il colore.

**Vogliamo rendere la tua esperienza d'acquisto completa realizzando strumenti utili e di semplice fruizione per avere cura del tuo frangisole e farlo durare nel tempo.**

Da quattro generazioni, passione, esperienza e ricerca guidano il nostro impegno nel perfezionare ogni dettaglio, con la qualità come principio imprescindibile, dal design iniziale al servizio post-vendita.

Questo ci consente di rispondere alle richieste di un mercato sempre più esigente e in continua evoluzione.

**Oggi e domani.**





# LUPAFIX

SISTEMI DI ANCORAGGIO LUPAK METAL



## INDICE

<b>Cos'è LUPAFIX</b>	<b>pag. 6</b>
<b>I vantaggi</b>	<b>pag. 7</b>
<b>I prodotto: LUPAFIX IC120</b>	<b>pag. 8</b>
<b>Perché acquistare LUPAFIX IC120: i PLUS</b>	<b>pag. 9</b>
<b>I punti di forza</b>	<b>pag. 10</b>
<b>Descrizione di capitolato IC120 in configurazione completa</b>	<b>pag. 11</b>
<b>Carter telescopici</b>	<b>pag. 12</b>
<b>Canalina</b>	<b>pag. 13</b>
<b>Quote di montaggio canalina</b>	<b>pag. 14</b>
<b>Quote di predisposizione spalle</b>	<b>pag. 15</b>
<b>Distanziatori</b>	<b>pag. 16</b>
<b>Tappi di supporto laterali</b>	<b>pag. 17</b>
<b>Velette</b>	<b>pag. 18</b>
<b>Quote dei componenti</b>	<b>pag. 19</b>
<b>C120 Configurazioni possibili LUPAFIX</b>	<b>pag. 20</b>
<b>Sistema LUPAFIX canaline</b>	<b>pag. 21</b>
<b>Sistema LUPAFIX canaline e distanziatori</b>	<b>pag. 22</b>
<b>Sistema LUPAFIX canaline e veletta</b>	<b>pag. 23</b>
<b>Sistema LUPAFIX canaline, distanziatori e veletta</b>	<b>pag. 24</b>
<b>Kit Led</b>	<b>pag. 25</b>
<b>Tavola tecnica Kit Led</b>	<b>pag. 26</b>
<b>Componenti LUPAFIX IC120 con trattamento mare PRE-OX</b>	<b>pag. 27</b>
<b>Tavola tecnica IC120 incassato</b>	<b>pag. 28</b>
<b>Tavola tecnica IC120 veletta TYP 7S</b>	<b>pag. 29</b>
<b>Tavola tecnica IC120 veletta TYP 9S</b>	<b>pag. 30</b>



### Virgola

*Abbiamo scelto la virgola,  
il segno che ritma la  
punteggiatura dei testi,  
come simbolo di continuità  
ed evoluzione.  
La usiamo come  
"capolettera" nelle storie  
che scandiscono  
la nostra visione e  
accompagnano,  
giorno dopo giorno,  
il nostro percorso.*



# Cos'è Lupafix

## **LUPAFIX**

È un sistema di ancoraggio brevettato per tutti i frangisole LUPAK METAL, filo e catena.

Ci piace definirlo “*l'ingrediente segreto*”, ovvero ciò che ci rende possibile la posa perfetta, utile per migliorare l'ancoraggio, l'estetica e le prestazioni di tutti i frangisole LUPAK METAL.

Garantisce una superficie di fissaggio stabile nel tempo e alta resistenza al vento. Dispone di un sistema telescopico di registrazione dei carter, è verniciabile a polvere e offre un sistema unico con cassonetto di copertura.







Un elemento strutturale molto semplice, ma sapientemente progettato che mette in assetto l'intero frangisole.

Versatile e di facile montaggio LUPAFIX è consigliato per: ristrutturazioni, nuove costruzioni, facciate ventilate, predisposizione al cappotto.

**LUPAFIX è progettato in due modelli per il sistema a catena: IC120 e FC180, mentre per il sistema a filo: **FF108**.**

# I vantaggi



-  **SUPERFICE STABILE NEL TEMPO, DOVE FISSARE IL FRANGISOLE**
-  **ELEVATA RESISTENZA AL VENTO**
-  **MIGLIORE OSCURAMENTO, OTTIMIZZATO GRAZIE AL PROFILO CONTINUO DI FISSAGGIO**
-  **SISTEMA TELESCOPICO DI REGISTRAZIONE DELLE GUIDE**
-  **NON NECESSITA DI SOGLIA GRAZIE AI TAPPI IN ACCIAIO INOX**
-  **POSSIBILITÀ DI VERNICIATURA A POLVERE IN TINTA CON LA TENDA O FACCIATA**



# LUPAFIX

## IC120



VIDEO POSA



VISTA 3D







## Perché acquistare Lupafix **IC120**

Tutti i frangisole a catena presenti sul mercato sono progettati con tolleranze molto limitate, e, in caso di struttura di ancoraggio del frangisole non sufficientemente stabile, si possono riscontrare problemi sulle funzionalità del frangisole.

Lupafix **IC120** è la predisposizione ad incasso per sistemi frangisole a catena Lupak Metal *creato per anticipare e risolvere queste eventuali problematiche.*

# I punti di forza

- Grazie alla sua struttura rigida di contenimento delle guide, il sistema Lupafix riesce a mantenere il fissaggio della frangisole stabile nel tempo.
- Il sistema brevettato dei carter telescopici permette un'ottima finitura tra bordo guida e intonaco senza l'utilizzo di silicone, grazie alla sua capacità di adattarsi alle superfici fuori squadra.
  - I distanziatori consentono di mantenere la struttura rigida e a squadra. Inoltre, hanno la funzione di mantenere la quota di larghezza stabile durante la posa.
- I tappi di supporto conferiscono un appoggio stabile alle guide del frangisole e supportano il peso del prodotto.
- La veletta in acciaio nervata con fori di fissaggio e fori che permettono il passaggio dei cavi di alimentazione, crea un vano stabile per la tenda anche durante la posa.
- La possibilità di inserire kit led per illuminare il foro finestra e dare un aspetto gradevole nella fase notturna.
- La possibilità di prevedere trattamenti contro la salsedine.

# Descrizione di capitolato IC120

## in configurazione completa

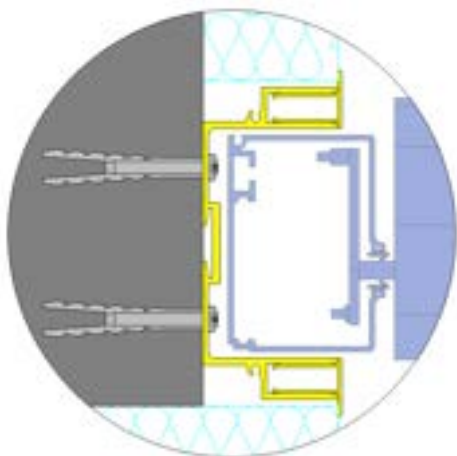
Sistema di predisposizione Lupak Metal per frangisole a catena orientabili e impachettabili. Canaline in lega di alluminio 6060 di dimensioni 115 x 50 mm con uno spessore medio di 2,5 mm. carter telescopici di finitura in lega di alluminio 6060 di dimensioni 22 x 26 mm verniciati a polvere.

Tappo di supporto in acciaio inox per sostenere il peso del frangisole. Distanziatori in lega di alluminio di alluminio 6060 di dimensioni 22 x 26 mm con sistema di accoppiamento alle canaline per mantenere stabili le quote di progettazione del foro finestra. Mensole di dimensioni 100 x 145 mm in acciaio zincato. Veletta in lamiera di acciaio pre-zincato di spessore 12/10 mm nervate con fissaggio rapido ad innesto tramite i tappi veletta.

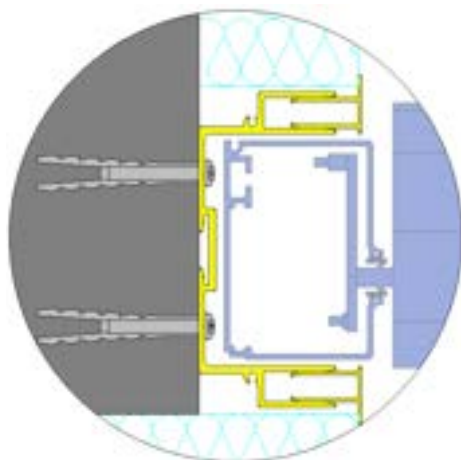
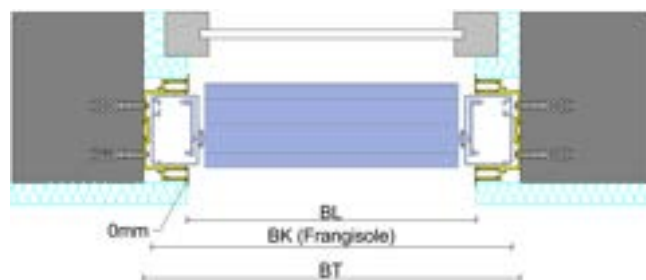


# CARTER TELESCOPICI

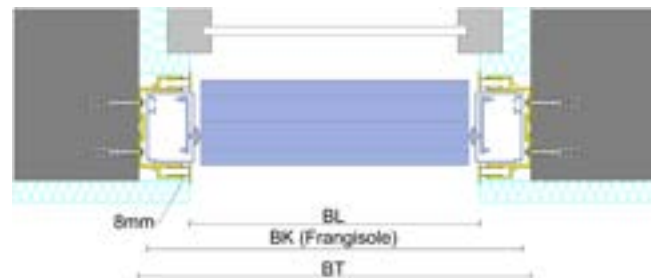
I carter telescopici possono avere una registrazione sino a 8mm per parte.



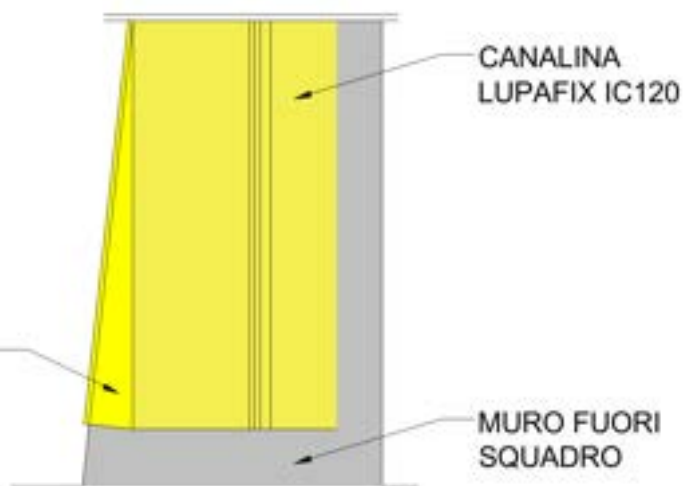
CARTER DI FINITURA ALLA SUA MINIMA ESTENSIONE



CARTER DI FINITURA ALLA SUA MASSIMA ESTENSIONE



CARTER DI FINITURA  
ADATTATO AL MURO  
FUORI SQUADRO

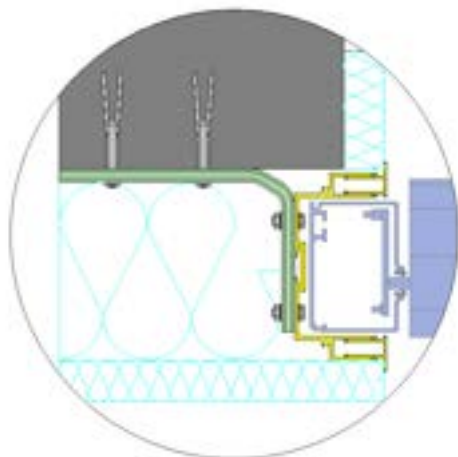




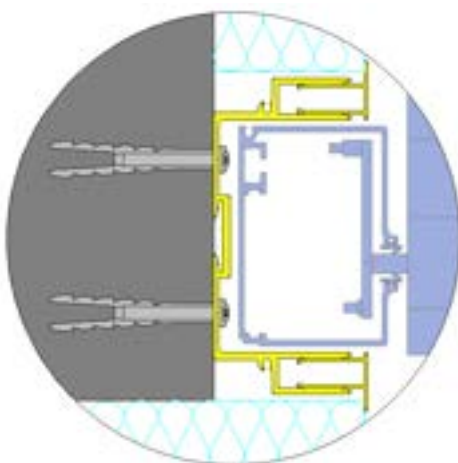
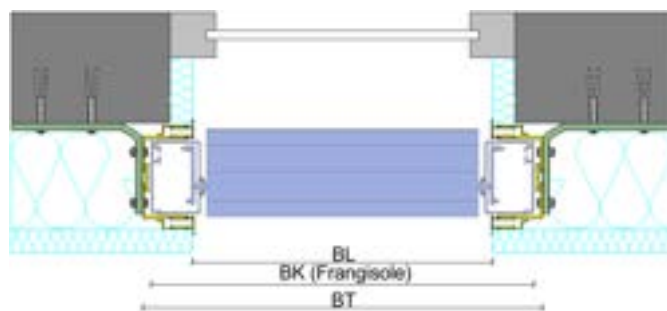
# CANALINA

Canalina studiata per contenere le guide dei modelli a catena lupak metal.

Le canaline si possono montare principalmente in due modi:



APPLICAZIONE FRONTALE OLTRE LUCE



APPLICAZIONE A INCASSO

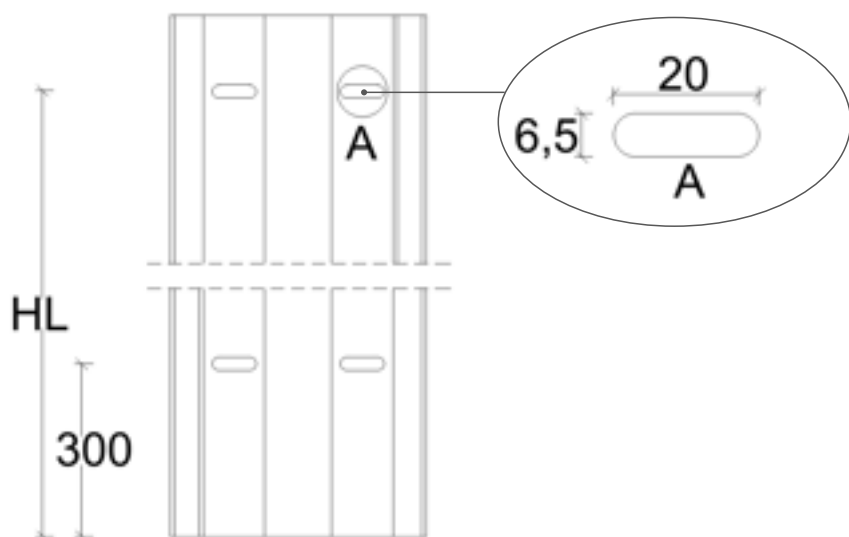
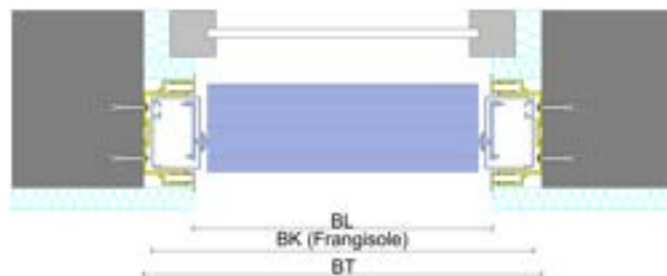


TABELLA FORI CANALINA

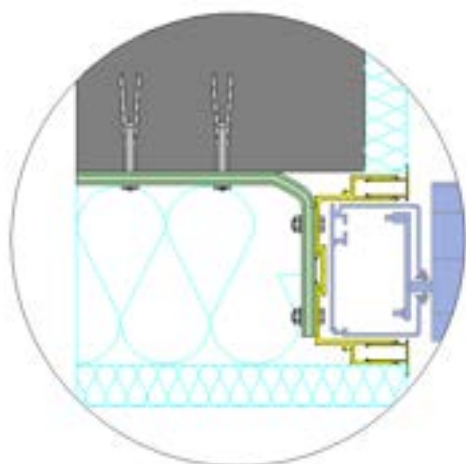
fino a HL (mm)	N° FORI
1500	2
2000	3
3000	4
OLTRE	5



# QUOTE DI MONTAGGIO CANALINA

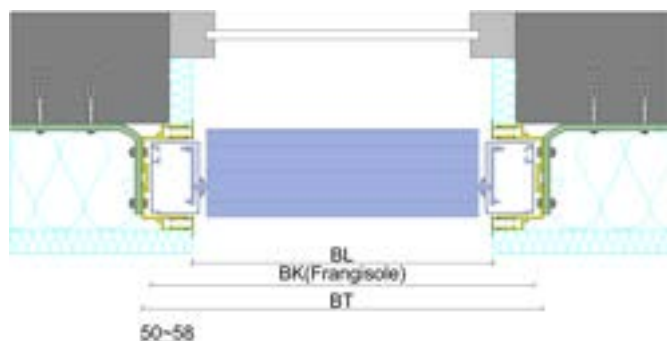
Le quote di posizionamento delle canaline variano da 50mm a 58mm.

Per ottenere una sporgenza della guida da 10mm a 2mm.

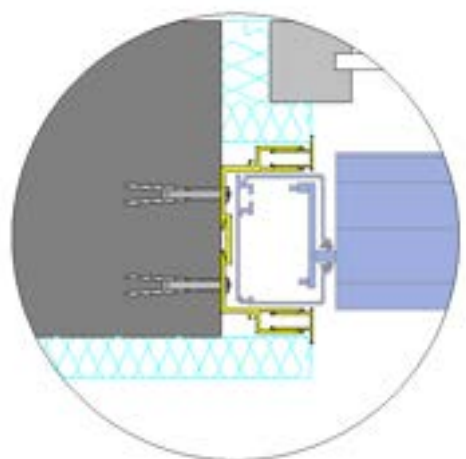


50-58

APPLICAZIONE FRONTALE OLTRE LUCE

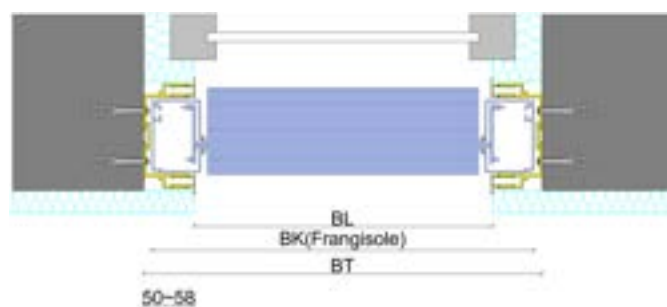


50-58



50-58

APPLICAZIONE IN LUCE

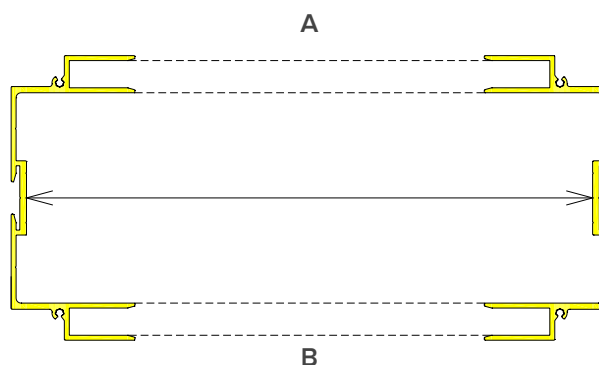


50-58



Le canaline devono essere posizionate parallelamente ai rispettivi muri di applicazione, in modo tale da guardarsi l'una con l'altra, per un corretto funzionamento del frangisole.

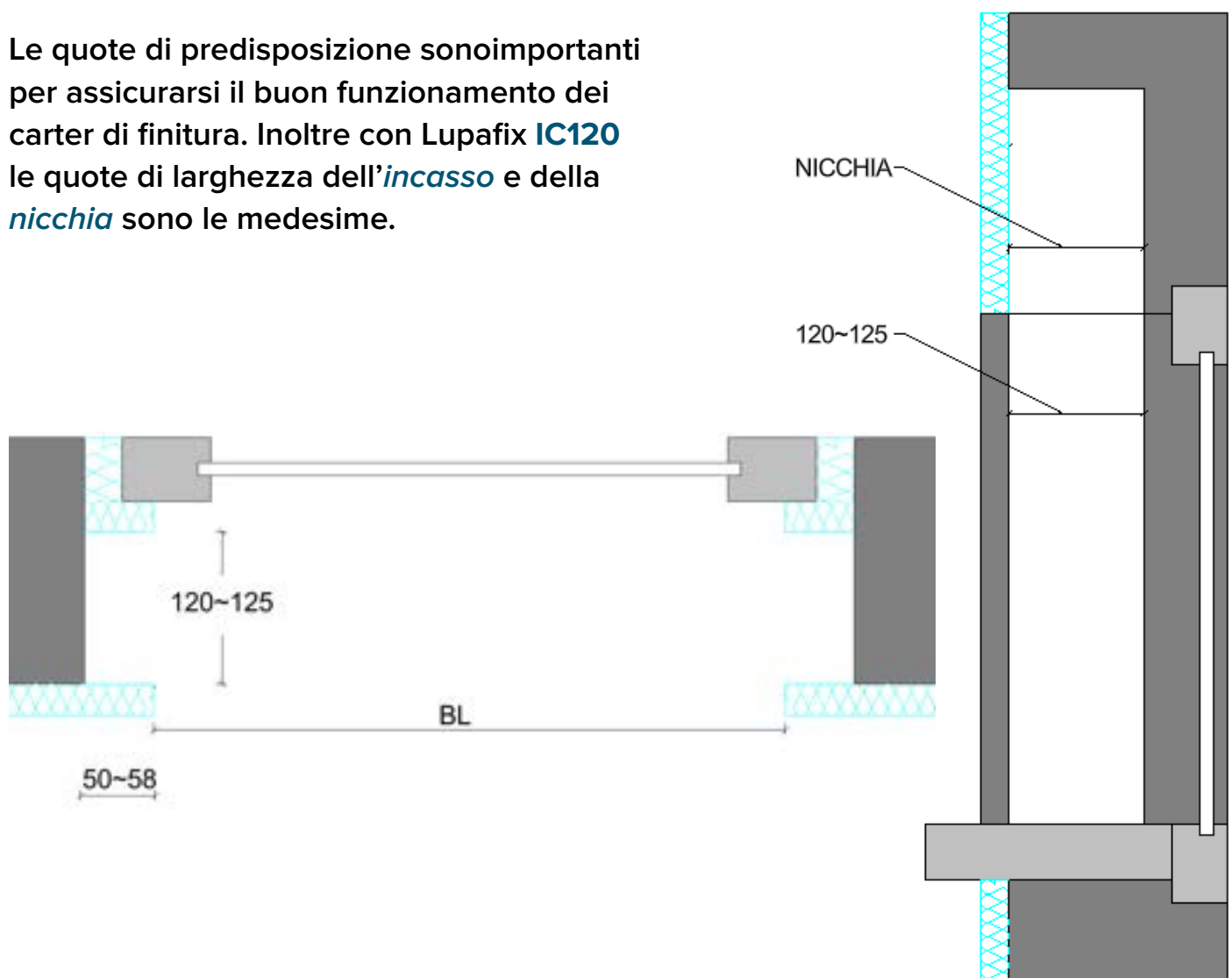
A=B





# QUOTE DI PREDISPOSIZIONE SPALLE

Le quote di predisposizione sono importanti per assicurarsi il buon funzionamento dei carter di finitura. Inoltre con Lupafix IC120 le quote di larghezza dell'*incasso* e della *nicchia* sono le medesime.



Il materiale impiegato per fissaggio deve essere stabile ed esente da deformazioni, anche in caso di variazioni di temperatura e/o umidità. Eventuali movimenti della struttura sulla quale sono fissati, possono compromettere il regolare funzionamento del sistema. La densità e capacità di carico dei materiali impiegati per il fissaggio, devono consentire l'applicazione di carichi puntuali in ogni direzione pari a 400N.

## FISSAGGI CONSIGLIATI:

FISSAGGIO PER LEGNO = VITE TRUCIOLARE Ø=6mm

FISSAGGIO PER MURO = TURBOVITE Ø=6mm

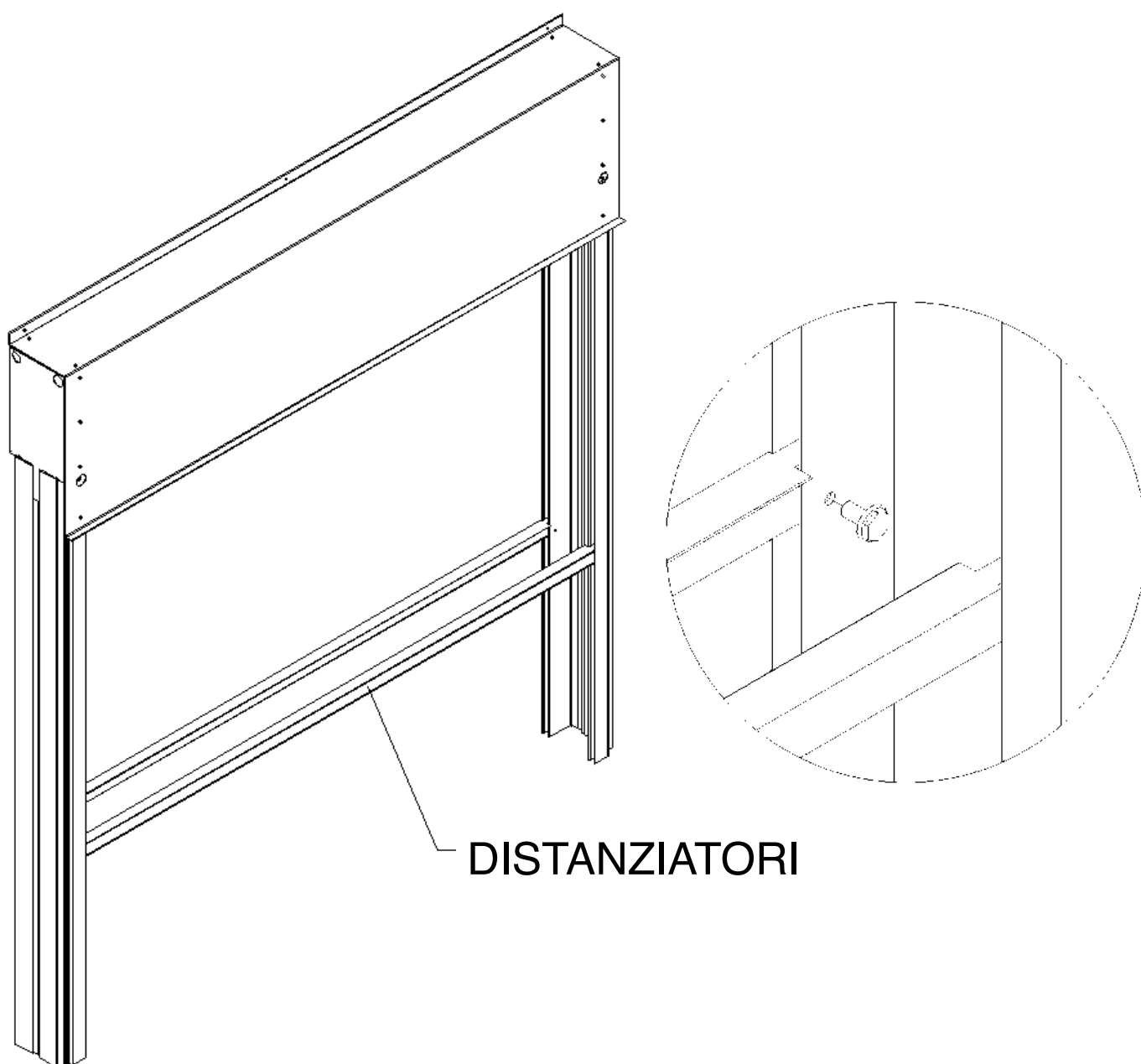
FISSAGGIO PER METALLO = VITE AUTOFILETTANTE Ø=5mm



# DISTANZIATORI

Per assicurarsi che le quote di progettazione del foro finestra siano rispettate, è importante inserire i distanziatori.

Questi elementi mantengono le due canaline perfettamente in squadro e parallele tra loro.

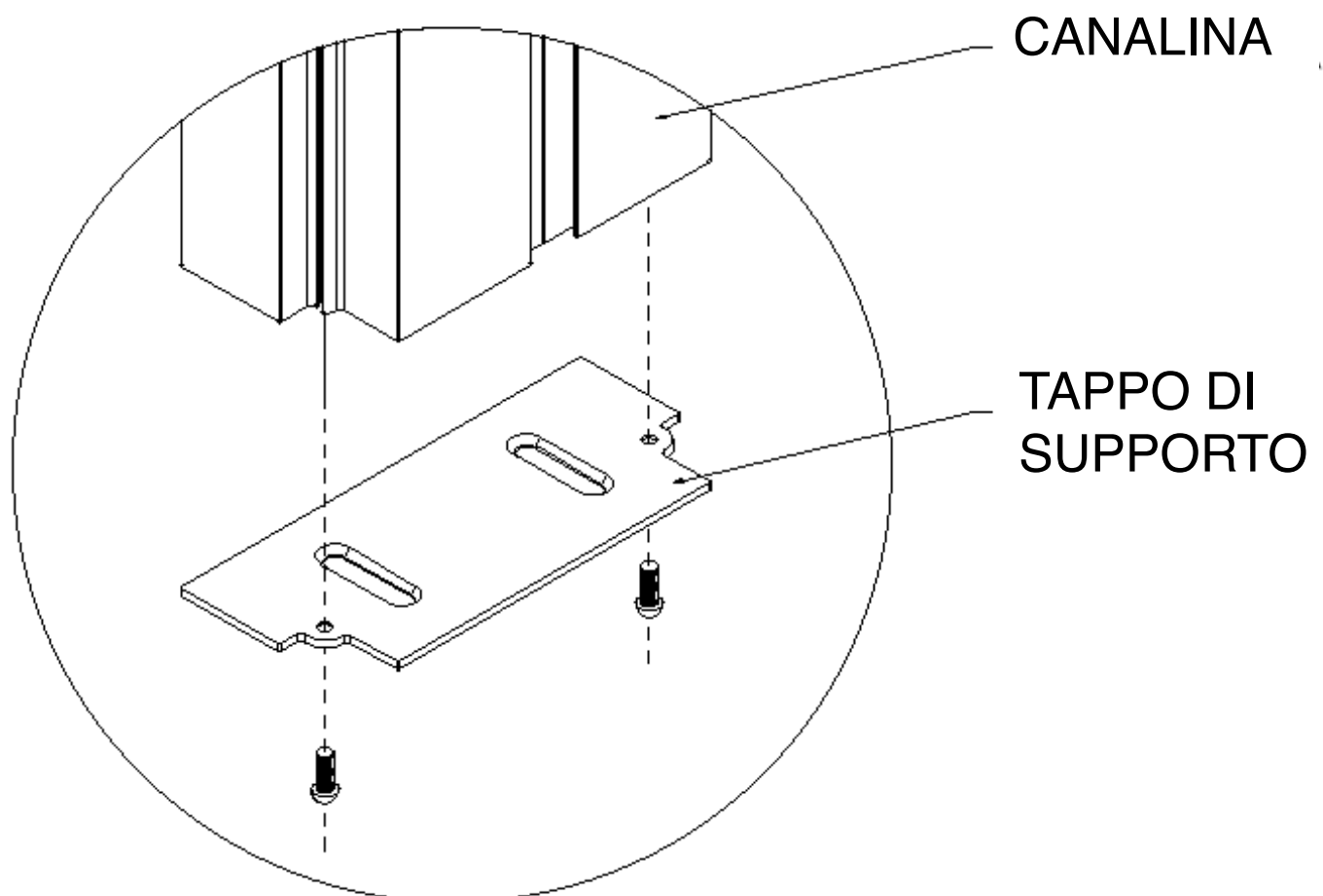






# TAPPI DI SUPPORTO LATERALI

In caso di mancanza della banchina, i tappi laterali sostengono il peso dei frangisole garantendone una migliore tenuta.





# VELETTE

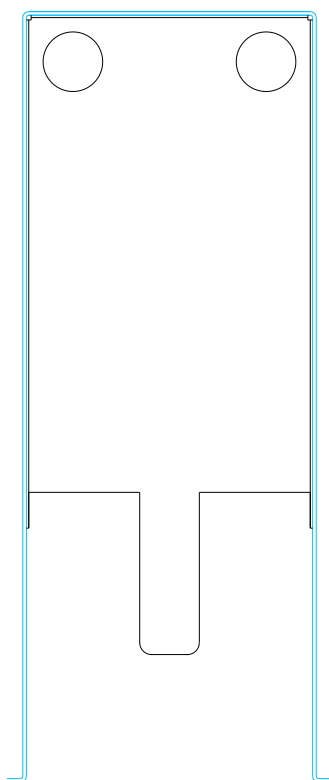
Le velette servono nel caso non ci sia una nicchia che nasconde l'impacchettamento e il cassonetto, possono essere di due tipologie, la scelta varia in base al tipo di installazione.

La differenza sta nella copertura della parete interna.

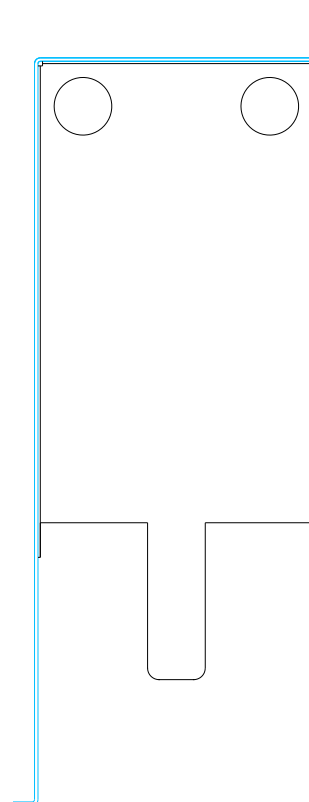
La **TYP\_9S** si consiglia quando la struttura rimane lontana dalla parete, mentre la **TYP\_7S** quando la struttura invece è vicina, se non addirittura attaccata alla parete.

*Tutte le velette vengono fornite con relativi tappi forati, progettati per far passare l'alimentazione sia per il frangisole, sia nell'eventuale caso in cui invece vengano inseriti i led.*

**TYP\_9S**



**TYP\_7S**



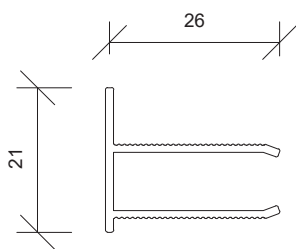


# QUOTE DEI COMPONENTI

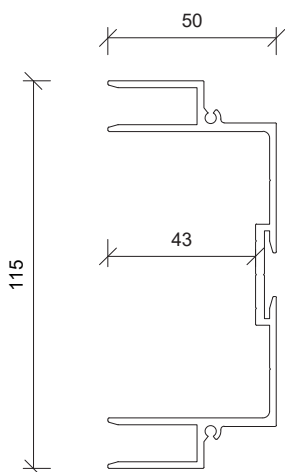
## QUOTE DEI COMPONENTI

### CANALINA E CARTER DI FINITURA

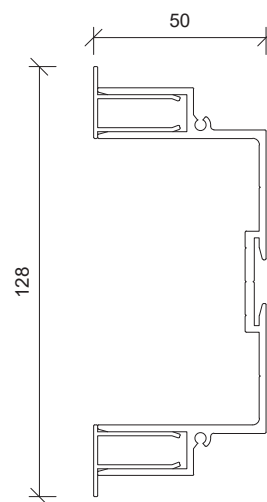
CARTER (1:1)



CANALINA (1:2)



CANALINA E CARTER (1:2)



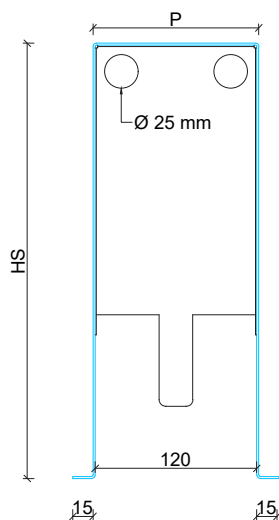
### VELETTA E TAPPI

**LEGENDA**

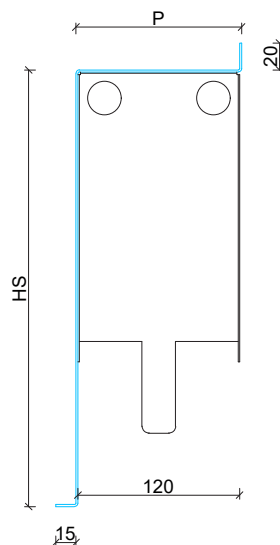
HS= Vano Impacchett.

P= Profondità Veletta

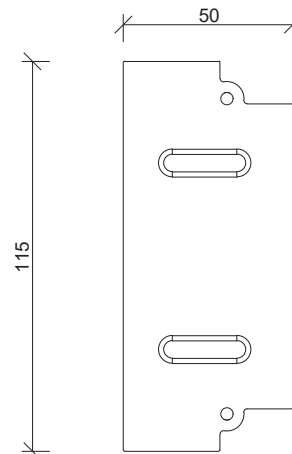
VELETTA TYP 9s + tappo (1:5)



VELETTA TYP 7s + tappo (1:5)



TAPPO CANALINA (1:2)



LUPAK METAL S.r.l. | FAENZA (RA) - ITALIA  
lupakmetal.com

Prodotto

LUPAFIX IC120\_PARTICOLARI

Linea

LUPAFIX

Tipo di applicazione

/

Cod. Disegno

OC

Rev.

0

Disegnatore

D. TECNICO

Foglio

1/1

Scala

1:5, 1:2, 1:1

U.M.

mm

F.to

A4

Data

Il presente disegno e tutti i relativi contenuti sono di proprietà LUPAK METAL S.r.l.; sono vietate la riproduzione e la divulgazione in assenza di formale consenso del Proprietario.



# CONFIGURAZIONI POSSIBILI

## Lupafix IC120

**A** Sistema Lupafix Canaline

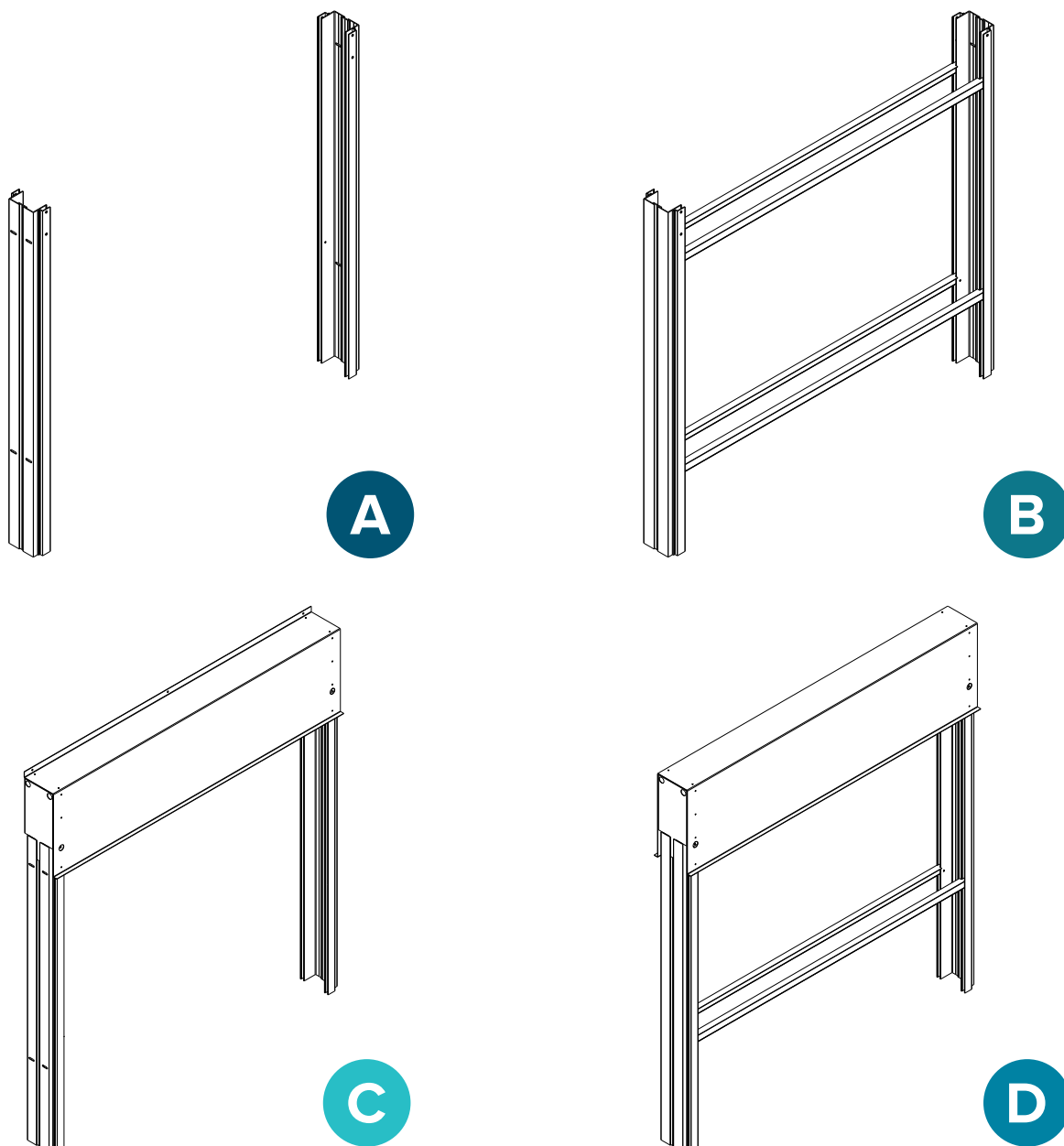
**B** Sistema Lupafix Canaline + Distanziatori

**C** Sistema Lupafix Canaline + Veletta

**D** Sistema Lupafix Canaline + Distanziatori + Veletta

### NOTA

Il sistema LUPAFIX può essere fornito in verghe da 6mt.

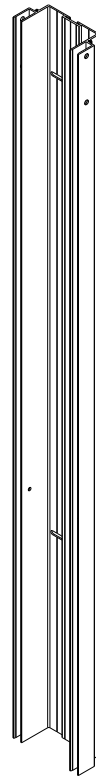
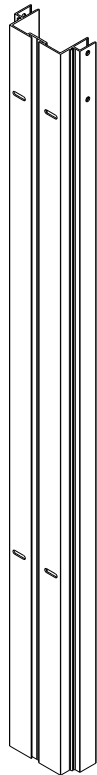




# SISTEMA LUPAFIX CANALINE

Sistema consigliato in caso di monoblocco perché aiuta a rispettare la quota centrale rispetto alla nicchia.

A



Con questa configurazione bisogna fare attenzione al posizionamento delle canaline: *parallelismo e fuori asse.*

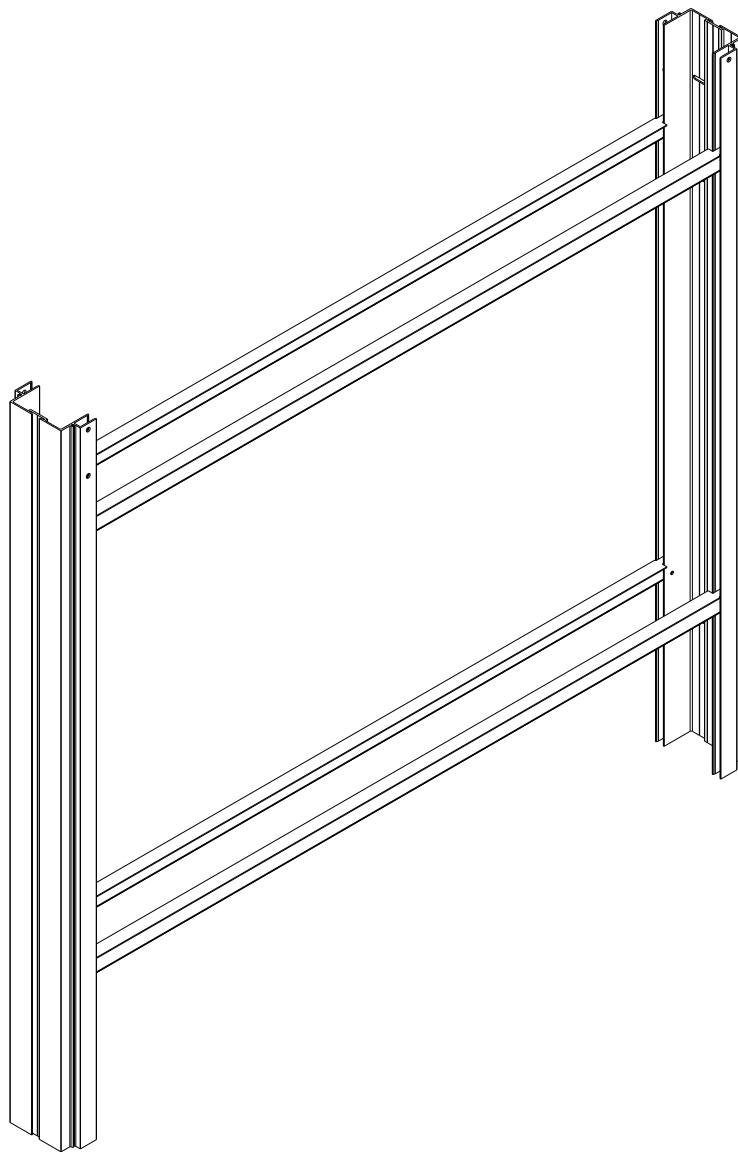




# SISTEMA LUPAFIX CANALINE E DISTANZIATORI

Sistema consigliato quando si ha una nicchia esistente  
o nel caso di un monoblocco.

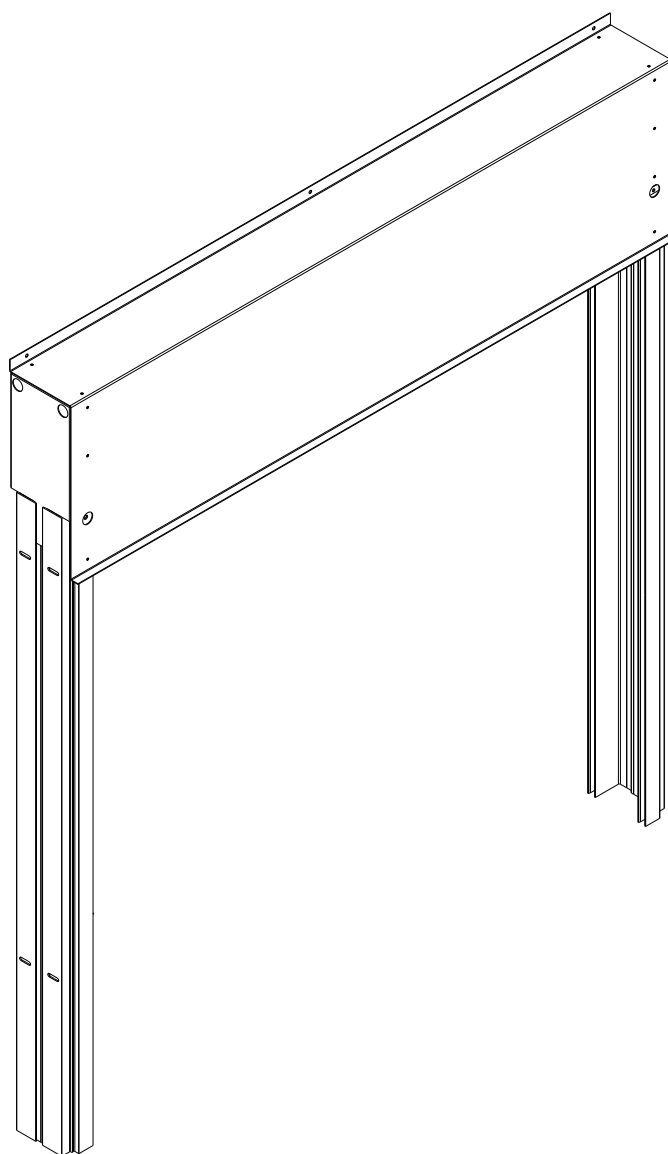
**B**





# SISTEMA LUPAFIX CANALINE E VELETTA

Sistema consigliato quando si ha una struttura già vincolata e non necessita di distanziatori.



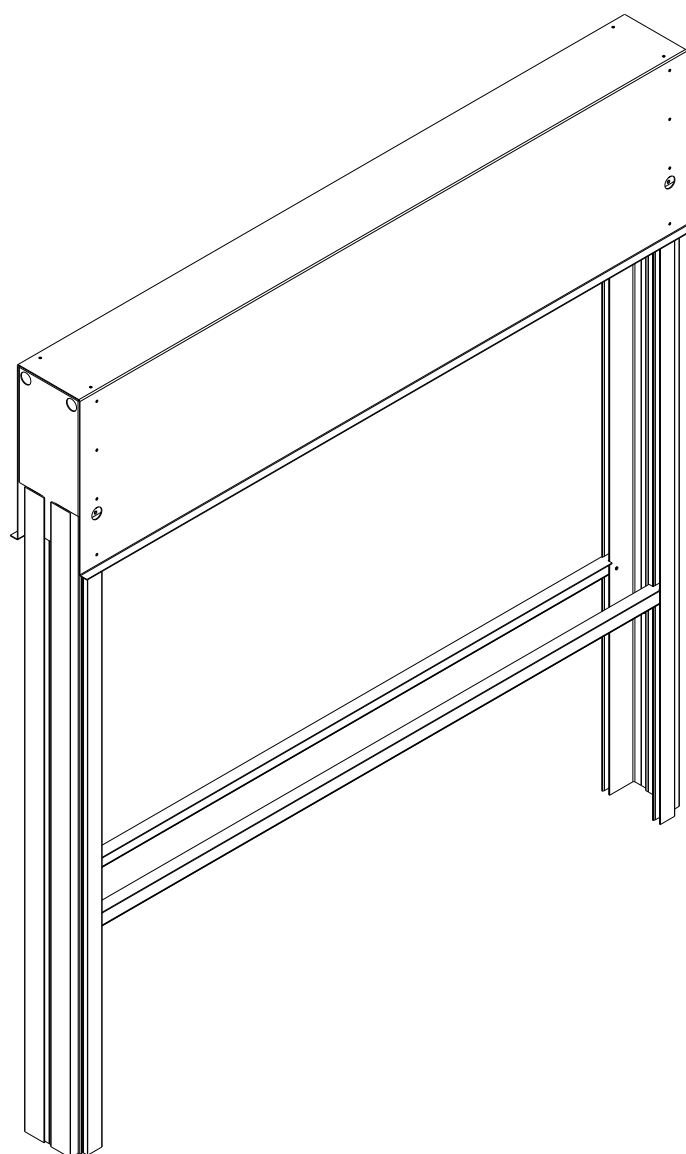
Con questa configurazione bisogna fare attenzione al posizionamento delle canaline: *parallelismo e fuori asse.*





# *SISTEMA* LUPAFIX CANALINE, DISTANZIATORI E VELETTA

Sistema consigliato in caso di classica ristrutturazione.







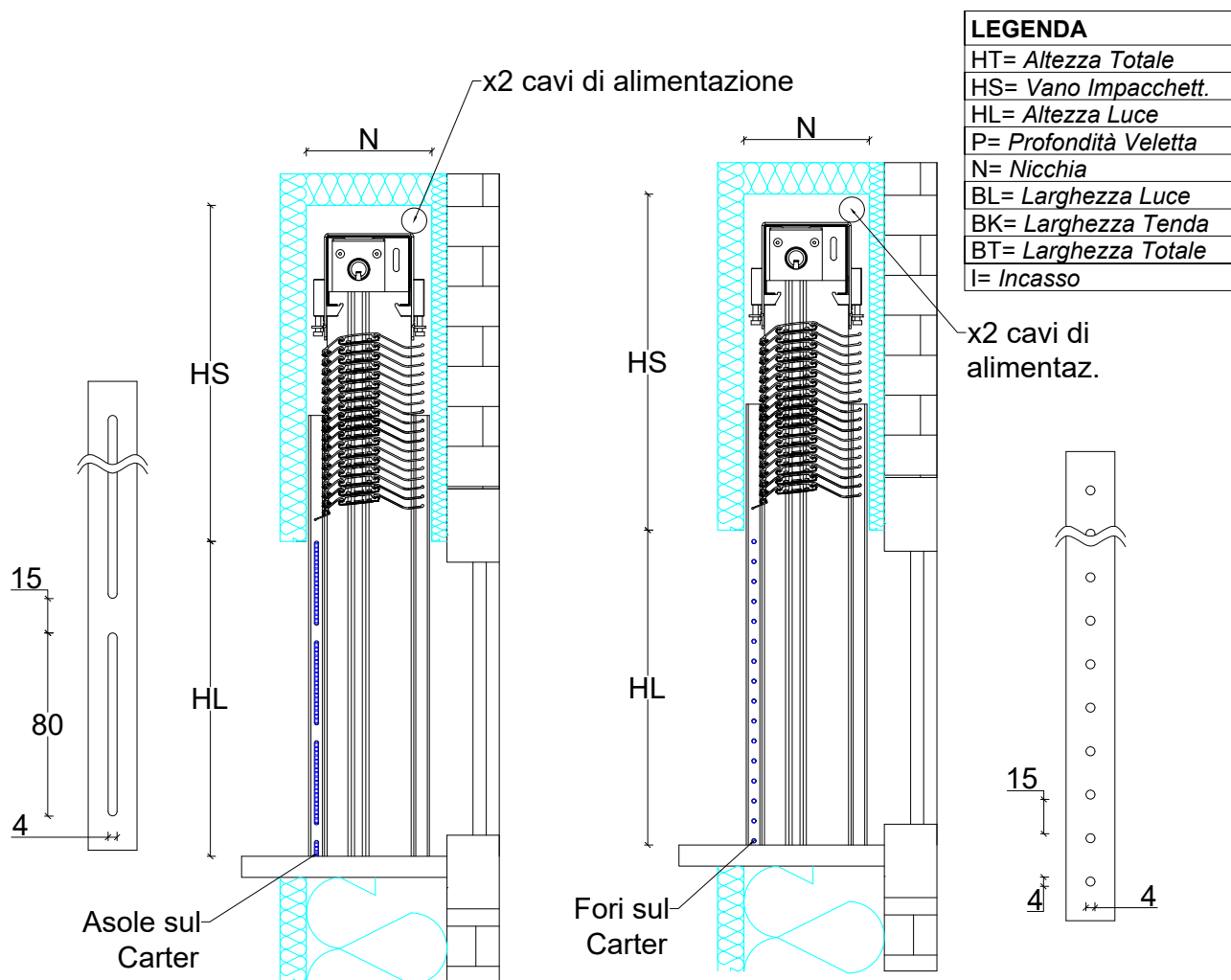
# kit led

Nel vano carter c'è la possibilità di inserire le **strisce led** che, attraverso il radio comando o i dispositivi domotici, si possono accendere e creare una ambientazione calda e suggestiva.

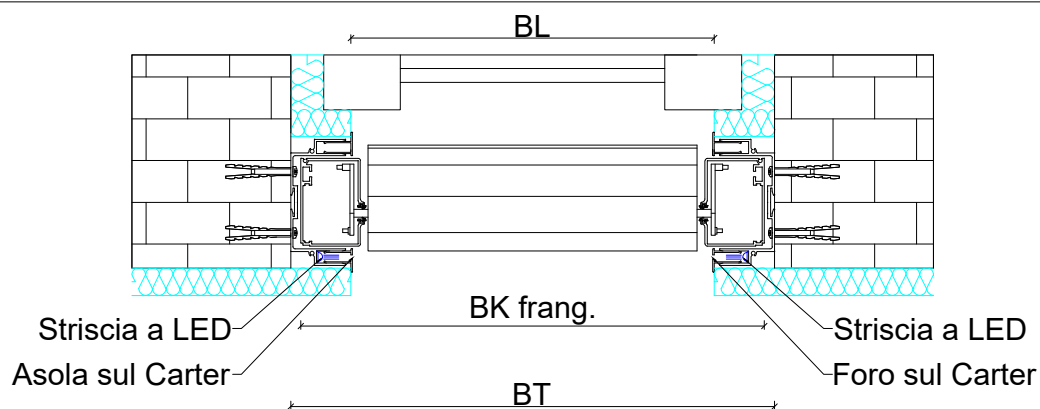


# KIT LED

## SEZIONE VERTICALE



## SEZIONE ORIZZONTALE



LUPAK METAL S.r.l. | FAENZA (RA) - ITALIA  
lupakmetal.com

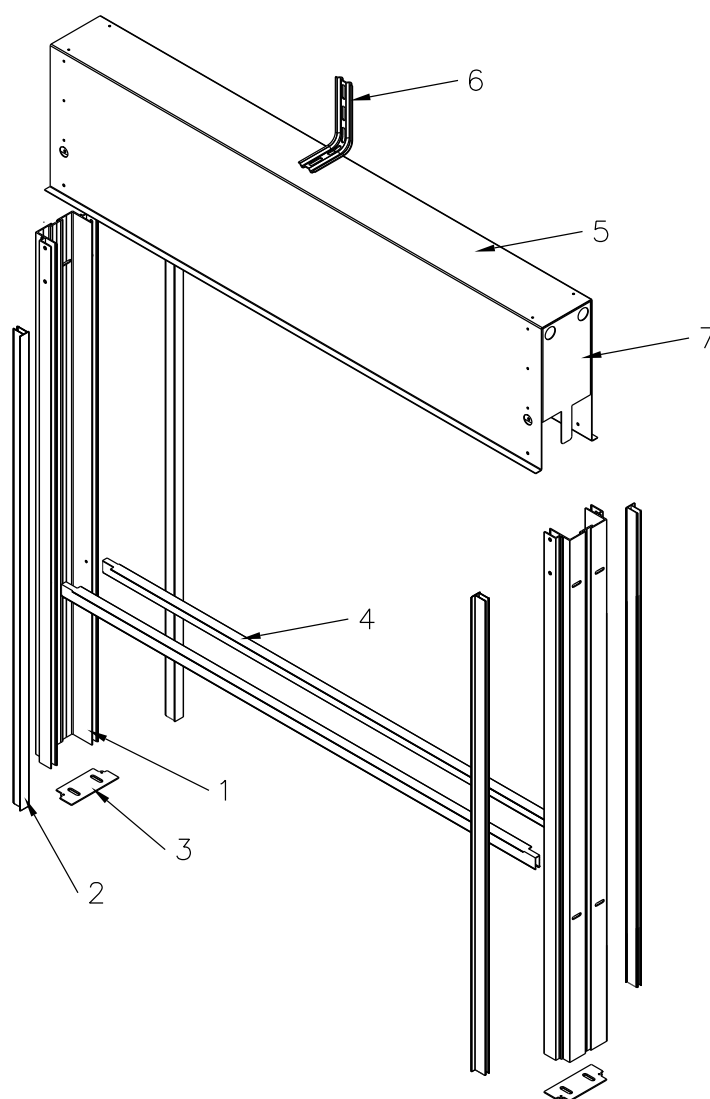
Prodotto <b>KIT LED</b>		Linea <b>LUPAFIX IC120</b>			Tipo di applicazione <b>INCASSATO</b>		
Cod. Disegno <b>OC</b>	Rev. <b>0</b>	Disegnatore <b>D. TECNICO</b>	Foglio <b>1/1</b>	Scala <b>1:6.5</b>	U.M. <b>mm</b>	F.to <b>A4</b>	Data

Il presente disegno e tutti i relativi contenuti sono di proprietà LUPAK METAL S.r.l.; sono vietate la riproduzione e la divulgazione in assenza di formale consenso del Proprietario.



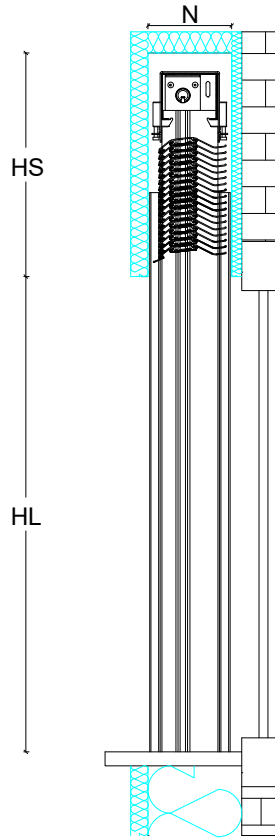
# Componenti Lupafix IC120 con trattamento **MARE PRE-OX**

1. CANALINA IN ALLUMINIO ESTRUSO ANODIZZATO
2. CARTER TELESCOPICO DI FINITURA PRE\_OX
3. TAPPO DI SUPPORTO INOX
4. DISTANZIATORE GREZZO
5. VELETTA IN ACCIAIO INOX
6. MENSOLA 100 X 145 MM ACCIAIO ZINCATO A CALDO
7. TAPPO VELETTA IN ALLUMINIO ESTRUSO ANODIZZATO



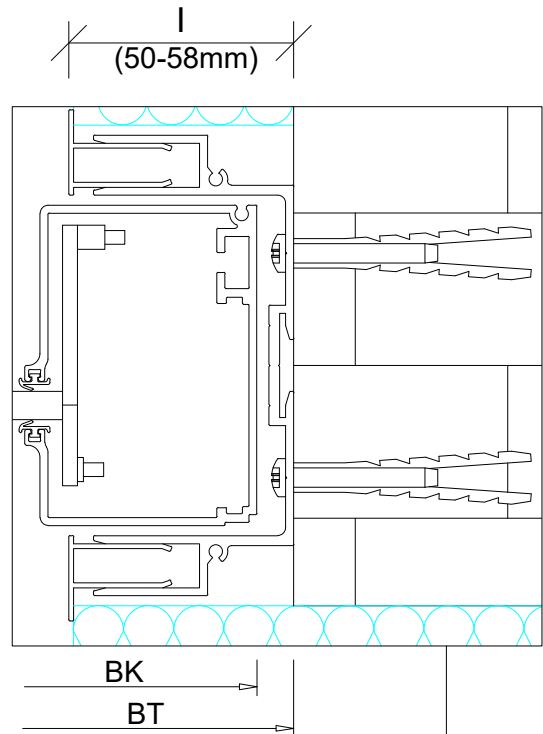
# LUPAFIX IC120 INCASSATO

## SEZIONE VERTICALE

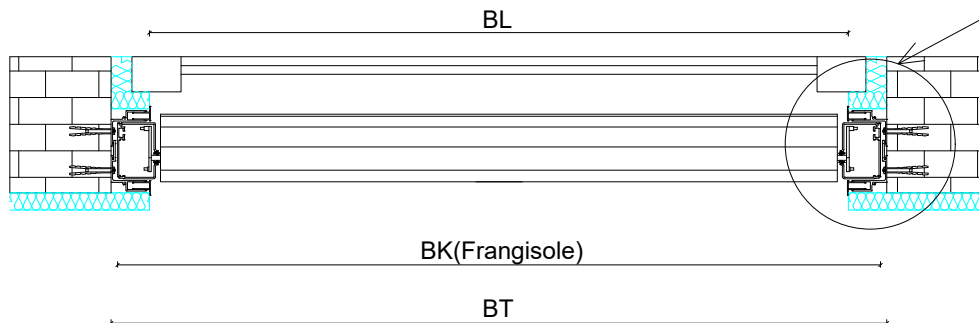


### LEGENDA

HT= Altezza Totale
HS= Vano Impacchett.
HL= Altezza Luce
P= Profondità Veletta
N= Nicchia
BL= Larghezza Luce
BK= Larghezza Tenda
BT= Larghezza Totale
I= Incasso



## SEZIONE ORIZZONTALE



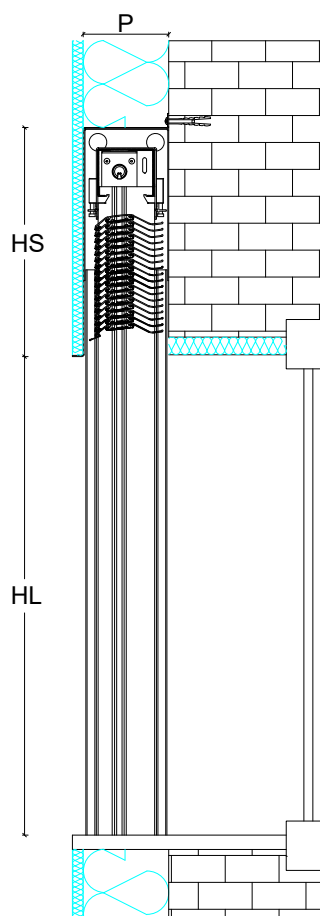
**LUPAK<sup>®</sup> METAL**  
LUPAK METAL S.r.l. | FAENZA (RA) - ITALIA  
lupakmetal.com

Prodotto <b>LUPAFIX IC120</b>		Linea <b>LUPAFIX</b>		Tipo di applicazione <b>INCASSATO</b>			
Cod. Disegno <b>OC</b>	Rev. <b>0</b>	Disegnatore <b>D. TECNICO</b>	Foglio <b>1/3</b>	Scala <b>1:10</b>	U.M. <b>mm</b>	F.to <b>A4</b>	Data

Il presente disegno e tutti i relativi contenuti sono di proprietà LUPAK METAL S.r.l.; sono vietate la riproduzione e la divulgazione in assenza di formale consenso del Proprietario.

# LUPAFIX IC120 VELETTA TYP 7s

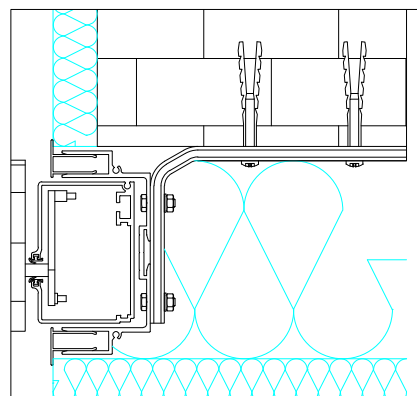
## SEZIONE VERTICALE



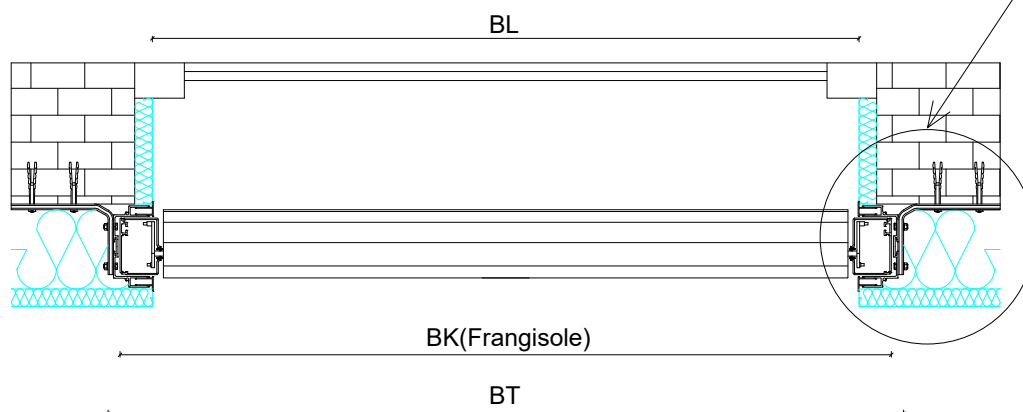
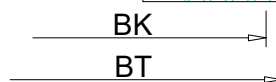
### LEGENDA

HT= Altezza Totale
HS= Vano Impacchett.
HL= Altezza Luce
P= Profondità Veletta
N= Nicchia
BL= Larghezza Luce
BK= Larghezza Tenda
BT= Larghezza Totale
I= Incasso

I  
(50-58mm)



## SEZIONE ORIZZONTALE

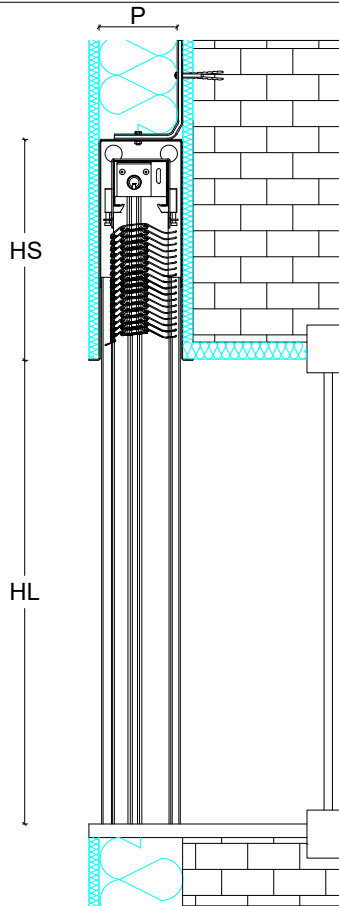


LUPAK METAL S.r.l. | FAENZA (RA) - ITALIA  
lupakmetal.com

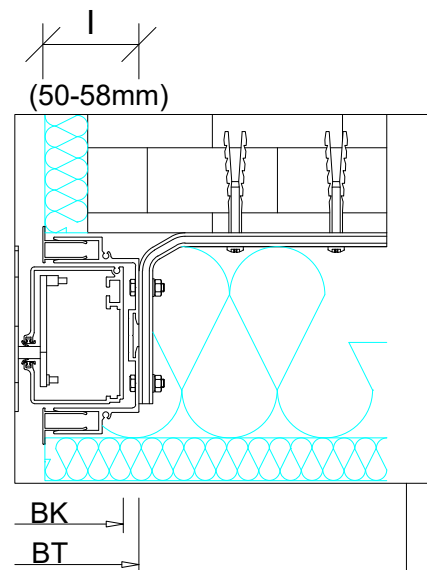
Prodotto		LUPAFIX IC120_VELETTA TYP 7s		Linea	LUPAFIX FRONTALE OLTRE LUCE			
Cod. Disegno	Rev.	Disegnatore	Foglio	Scala	U.M.	F.to	Data	
OC	0	D. TECNICO	2/3	1:10	mm	A4		
Il presente disegno e tutti i relativi contenuti sono di proprietà LUPAK METAL S.r.l.; sono vietate la riproduzione e la divulgazione in assenza di formale consenso del Proprietario.								

# LUPAFIX IC120 VELETTA TYP 9s

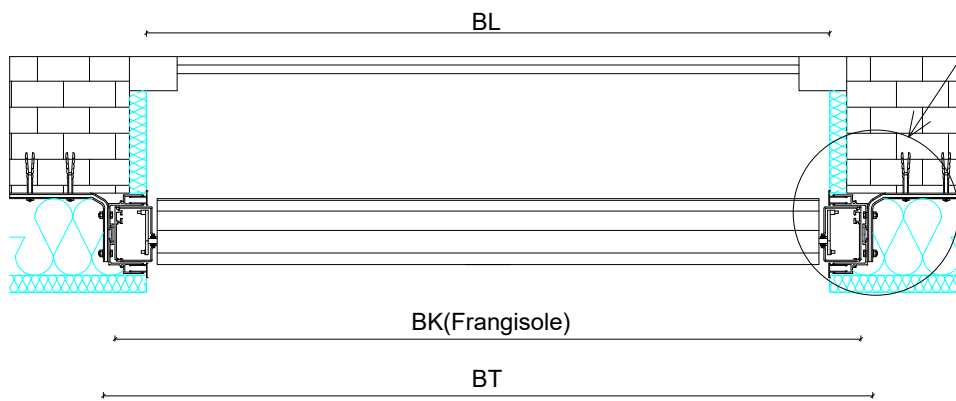
## SEZIONE VERTICALE




LEGENDA	
HT=	Altezza Totale
HS=	Vano Impacchett.
HL=	Altezza Luce
P=	Profondità Velella
N=	Nicchia
BL=	Larghezza Luce
BK=	Larghezza Tenda
BT=	Larghezza Totale
I=	Incasso



## SEZIONE ORIZZONTALE



 <p>LUPAK METAL S.r.l.   FAENZA (RA) - ITALIA lupakmetal.com</p>	Prodotto			Linea		Tipo di applicazione		
	LUPAFIX IC120_VELETTA TYP 9s			LUPAFIX		FRONTALE OLTRE LUCE		
	Cod. Disegno	Rev.	Disegnatore	Foglio	Scala	U.M.	F.to	Data
OC	0	D. TECNICO	3/3	1:10	mm	A4		
Il presente disegno e tutti i relativi contenuti sono di proprietà LUPAK METAL S.r.l.; sono vietate la riproduzione e la divulgazione in assenza di formale consenso del Proprietario.								



ED. Febbraio 2025

 **LUPAK  
METAL**  
LA LUCE A MODO TUO

LUPAK METAL S.r.l.  
Via Granarolo, 77  
48018 Faenza [RA] ITALIA  
Tel +39 0546.646140  
[lupakmetal.com](http://lupakmetal.com)

